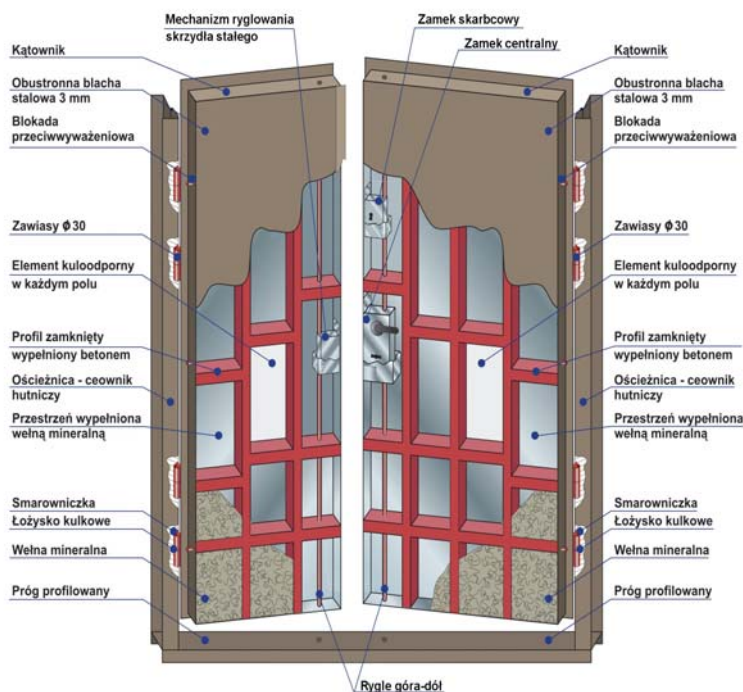


**Karta katalogowa
KK / DS3.2PP**

**Drzwi zabezpieczeniowe
Typ DS3.2PP**

- klasy C wg PN-90/B-92270
- klasy 5 wg ENV 1627:1999
- klasy II wg PN-EN 1143-1:2000
- kuloodporne klasy FB5 wg PN-EN 1522:2000
- ognioodporne klasy EI30

DoniMET



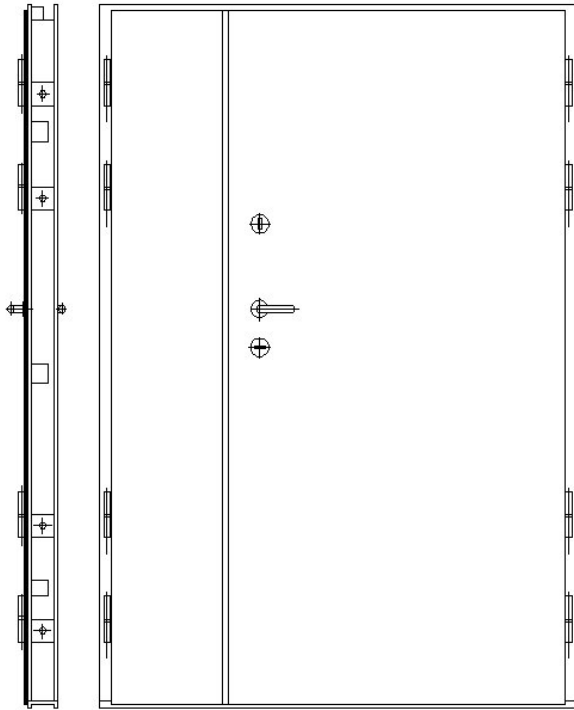
Drzwi zabezpieczeniowe DS3.2PP są dwuskrzydłową i przeciwpożarową wersją drzwi DS3. Podstawę konstrukcji stanowi kratownica z profili prostokątnych wypełnionych betonem. Pomiędzy profilami umieszczono elementy pochłaniające energię pocisku. Przestrzeń pomiędzy profilami wypełniona jest wełną mineralną i elementami przeciwpożarowymi. Poszycie drzwi stanowi blacha stalowa o grubości 3mm. Drzwi zawieszono na ościeżnicy z hutniczego profilu ceowego o grubości 6mm z profilem poduszczelkowym, na czterech zawiasach Ø30 z łożyskami tocznymi. Zabezpieczenie strony zawiasowej stanowią trzy blokady przeciwwłamaniowe. Skrzydło bierne ryglowane jest przy pomocy mechanizmu ryglowania lub kantryglami. Na obwodzie skrzydeł są przyklejone uszczelki ekspandujące PAL-STOP

Powierzchnia drzwi DS3.2PP i ościeżnica są:
- lakierowane natryskowo na kolor z palety RAL

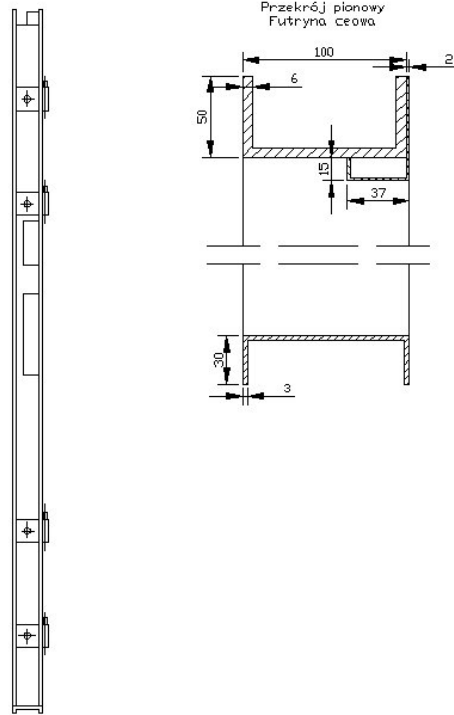
Drzwi DS3.2PP wyposażone są w: zamek rozporowy (np. SAB 1561, Mottura 85771, CR 2650) i dodatkowy zamek skarbcowy (np. Z2S1). Opcjonalnie mogą być doposażone w elektrozaczep, zwoję elektromagnetyczną, samozamykacz, kontaktron itp.



SKRZYDŁO KOMPLETNE DRZWI DS 3.2



OSIEŻNICA DRZWI DS 3,2



Podstawowe zależności wymiarowe Drzwi DS3.2 futryna ceowa



Kierunki otwierania



- - skrzydło drzwi
- PZ - Prawe na Zewnątrz
- LZ - Lewe na Zewnątrz
- - zawias
- PW - Prawe do Wewnątrz
- LW - Lewe do Wewnątrz

Charakterystyka standardowa drzwi DS3.2

- ościeżnica ceowa o grubości 6mm
- uszczelką EPDM lakierowana proszkowo
- drzwi płaskowe z blachy stalowej o grubości 3mm, skrzydło bez dodatkowych pokryć o grubości 66mm z uszczelką EPDM
- wypełnienie wełną mineralną o gęstości 150kg/m³ i dwiema płytami ppoż.
- uszczelki EPDM + ekspandujące PAL-STOP
- 4 łożyskowane zawiasy o średnicy Ø30
- 3 blokady przeciwyważeniowe
- zamek centralny rozporowy klasy „C”
- zamek dodatkowy skarbcowy klasy „A” wg PN- EN1300:2002
- ciężar skrzydła bez dodatkowych pokryć – 100kg/m²



ul. Gośniewska 43
05-660 Warka
tel. (0-48) 670-20-40

www.donimet.com.pl
biuro@donimet.com.pl

