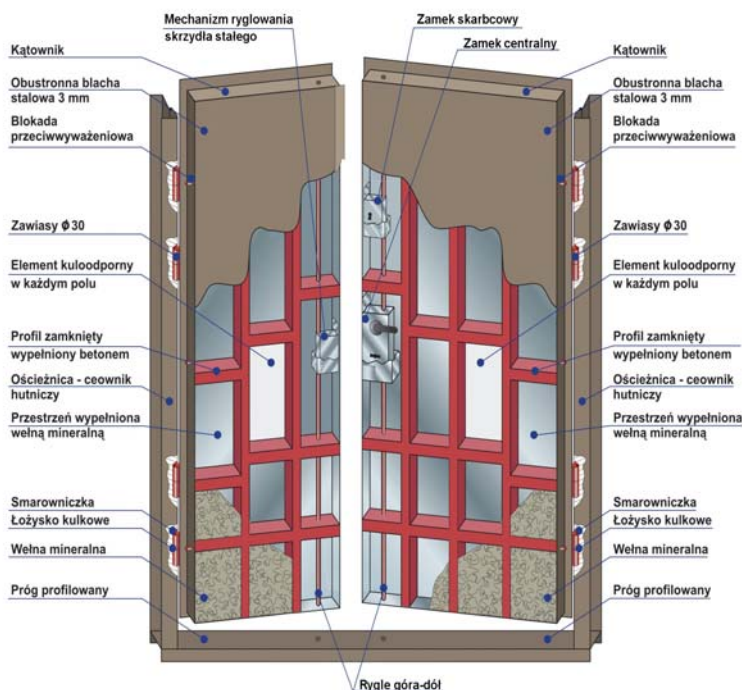


**Karta katalogowa
KK / DS3.2**

**Drzwi zabezpieczeniowe
Typ DS3.2**

- klasy C wg PN-90/B-92270
- klasy 5 wg ENV 1627:1999
- klasy II wg PN-EN 1143-1:2000
- kuloodporne klasy FB5 wg PN-EN 1522:2000

DOMIMET



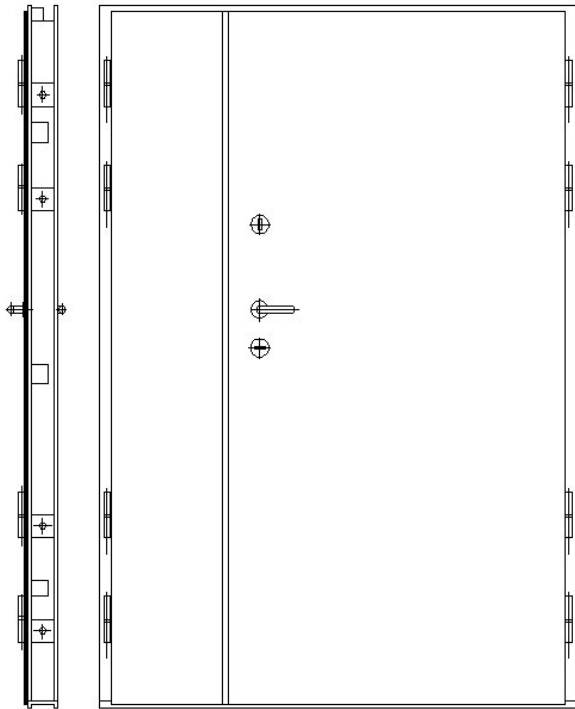
Drzwi zabezpieczeniowe DS3.2 są dwuskrzydłową wersją drzwi DS3. Podstawę konstrukcji stanowi kratownica z profili prostokątnych wypełnionych betonem. Pomiedzy profilami umieszczono elementy pochłaniające energię pocisku. Przerzeń pomiedzy profilami wypełniona jest wełną mineralną. Poszycie drzwi stanowi blacha stalowa o grubości 3mm. Drzwi zawieszane są na ościeżnicy z hutniczego profilu ceowego o grubości 6mm z profilem poduszczelkowym, na czterech zawiasach $\phi 30$ z łożyskami tocznymi. Zabezpieczenie strony zawiasowej stanowią trzy blokady przeciwwłamaniowe. Skrzydło bierne ryglowane jest przy pomocy mechanizmu ryglowania lub kantryglami.

Powierzchnia drzwi DS3.2 i ościeżnica są:
- lakierowane natryskowo na kolor z palety RAL

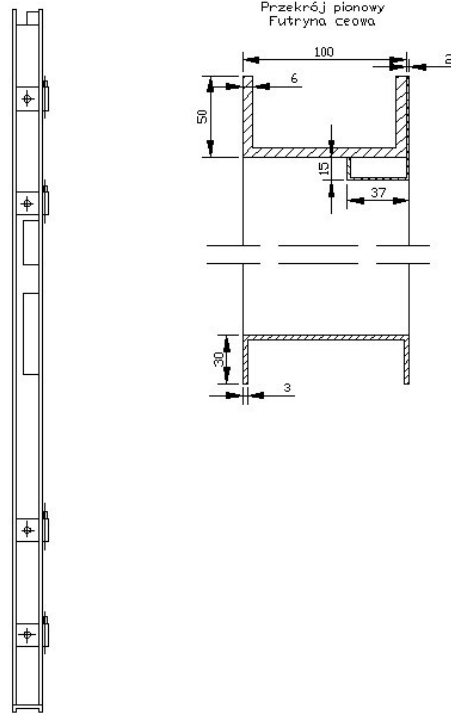
Drzwi DS3.2 wyposażone są w: zamek rozporowy (np. SAB 1561, Mottura 85771, CR 2650) i dodatkowy zamek skarbcowy (np. Z2S1). Opcjonalnie mogą być doposażone w elektrozaczep, zwrę elektromagnetyczną, samozamykacz, kontaktron itp.



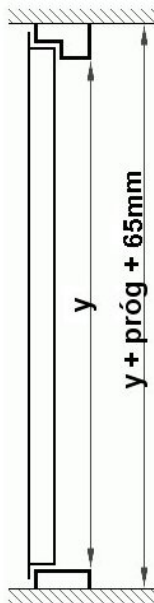
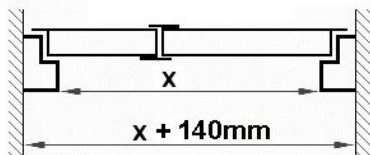
SKRZYDŁO KOMPLETNE DRZWI DS 3.2



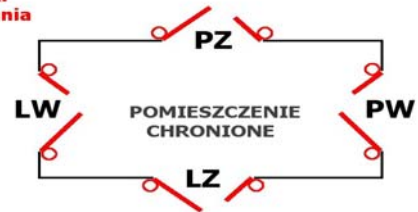
OŚCIEŻNICA DRZWI DS 3.2



Podstawowe zależności wymiarowe Drzwi DS3.2 futryna ceowa



Kierunki otwierania



— - skrzydło drzwi
 PZ - Prawe na Zewnątrz ○ - zawias
 LW - Lewe na Zewnątrz PW - Prawe do Wewnątrz
 LZ - Lewe do Wewnątrz LW - Lewe do Wewnątrz

Charakterystyka standardowa drzwi DS3.2

- ościeżnica ceowa o grubości 6mm z uszczelką EPDM lakierowana proszkowo
- drzwi płaszczowe z blachy stalowej o grubości 3mm, skrzydło bez dodatkowych pokryć o grubości 66mm z uszczelką EPDM
- wypełnienie wełną mineralną o gęstości 150kg/m³
- 4 łożyskowane zawiasy o średnicy Ø30
- 3 blokady przeciwwyważeniowe
- zamek centralny rozporowy klasy „C”
- zamek dodatkowy skarbcowy klasy „A” wg PN- EN1300:2002
- ciężar skrzydła bez dodatkowych pokryć – 100kg/m²



ul. Gośniewska 43
 05-660 Warka
 tel. (0-48) 670-20-40

www.donimet.com.pl
 biuro@donimet.com.pl

INSTITUT MECHANIKI PRECYZYJNEJ
 Związek CERTYFIKACJI
 01-795 Warszawa, ul. Chałubińskiego 3
 tel. 022 622 863-43-47
 www.imp.edu.pl

PCIA
 AC 011

CERTYFIKAT ZGODNOŚCI
 Nr P41/117/2005 (1742)

Nazwa i adres posiadacza certyfikatu:	„DONIMET” Alufol Donimex Sp. z o.o. 05-660 Warka, ul. Gośniewska 43
Nazwa i adres producenta:	„DONIMET” Alufol Donimex Sp. z o.o. 05-660 Warka, ul. Gośniewska 43
Nazwa wyrobu:	Drzwi zabezpieczające
Typ (określenie):	DS 3B
Podstawowe parametry:	Klasa wyrobu: Kategoriowość: - FBS - (wg PN EN 1622: 2006) Odporność na włamanie: - B - (wg PN EN 1621-1: 2006) - S - (wg EN 1621: 1996) - C - (wg PN EN 1621: 1996)
Symbol DWWY, PKWZ:	DWWY M 0025-11, PKWZU 28.12.10.01.11
Wzrosty normy wymagania techniczne w:	PN EN 1522: 2000, PN EN 1463-1: 2000, EN 1627: 1996, PN EN 60276
Zgodnie z wynikami badań laboratoryjnych przez:	Laboratorium: Białost. Mechanicznych Urządzeń Ochrony i Bezpieczeństwa Instytut Mechaniki Precyzyjnej (Inst. AMI)
Nr i data sprawozdania:	Nr 18.109.0005 z dnia 12.10.2005
Data ważności certyfikatu:	28 kwietnia 2008 roku
Prawo produkowania tego certyfikatu w okresie od 28 kwietnia 2006, do 28 kwietnia 2008, otrzymała wyłącznie wyżej wymieniona jednostka (parametry) po przeprowadzeniu 03 badań wady wyrobu (DWWY) i laboratoryjnych wymaganych analizacji na warunkach: 1676/2005	

KIEROWNIK ZAKŁADU CERTYFIKACYJNEGO
 mgr inż. Wiesław JABRZYŃSKI

DYREKTOR INSTYTUTU MECHANIKI PRECYZYJNEJ
 mgr inż. Andrzej KAMONIECZY

Certyfikat może być załączony wyłącznie do dokumentacji technicznej. Certyfikacja jest surowym, ściśle kontrolowanym, aktem 28 kwietnia 2006.

PAŃSTWOWY ZAKŁAD HIGIENY
 NATIONAL INSTITUTE OF HYGIENE
 ZAKŁAD HIGIENY KOMUNALNEJ
 DEPARTMENT OF ENVIRONMENTAL HYGIENE

24 Chałubińskiego, 00-781 Warszawa • Phone (022) 6412121 • Fax (022) 6412127 • e-mail: wzh@pzh.gov.pl

ATEST HIGIENICZNY HSK/0181381/2005
 HYGIENIC CERTIFICATE

Wzrost i produkt: Drzwi stalowe antywłamaniowe typu DCS 1, DCSPP, DCS 2, DCS 3, DCS 4, DCS 5, DCS 6

Zastosowanie i warunki: drzwi, witryny, witryny; one-walony ogólnego przeznaczenia

Przeznaczenie do / intended for: montowanie w budowlanych konstrukcjach, w szczególności: w budowlach publicznych (przemysłowych, wojennych, sportowych) jako drzwi zewnętrzne i wewnętrzne

Wymagany sposób produkcji i montażu: wymagany higieniczny przy spełnieniu następujących warunków: it is acceptable according to hygiene criteria with the following conditions

- bez dodatków

Wzrost i produkt: „DONIMET” Alufol Donimex Sp. z o.o.
 05-660 Warka

Niniejszy atest higieniczny jest ważny do: 28 kwietnia 2008

Atest może być zmieniony lub odwołany po przedstawieniu odpowiednich dowodów przez przedsiębiorcę, którego atest dotyczy. Wniosek musi być wniesiony nie później niż 30 dni przed dniem wygaśnięcia atestu. The certificate may be corrected or cancelled after appropriate notification. The notification must be received after 30 days before the date of expiry of the certificate or in the case of changes in composition or in technology of production.

Data wygaśnięcia atestu higienicznego: 28 kwietnia 2008
 The date of issue of the certificate: 28 kwietnia 2008

elbi

Certyfikat
 Systemy Zarządzania Jakością

DONIMET Spółka Jawna
 WARKA

ISO 9001:2000

Projektowanie, produkcja i sprzedaż urządzeń ochronnych, w tym drzwi, okien i krat.

25 sierpnia 2005

20 sierpnia 2005

178653

CEKAP