

Drzwi antywłamaniowe DC3.2 produkowane są w dowolnych wymiarach. Podstawę konstrukcji stanowi kratownica z profili ceowych. Przestrzeń pomiędzy profilami wypełniona jest wełną mineralną. Poszycie stanowi blacha stalowa grubości 1,5mm. Drzwi zawieszane są na ościeżnicy z zimnociętego profilu o grubości 3mm, o przekroju ceowym lub kątowym i profilem poduszczelkowym, na trzech zawiasach Ø22 z łożyskami tocznymi. Zabezpieczenie strony zawiasowej stanowią trzy blokady przeciwwłamaniowe.

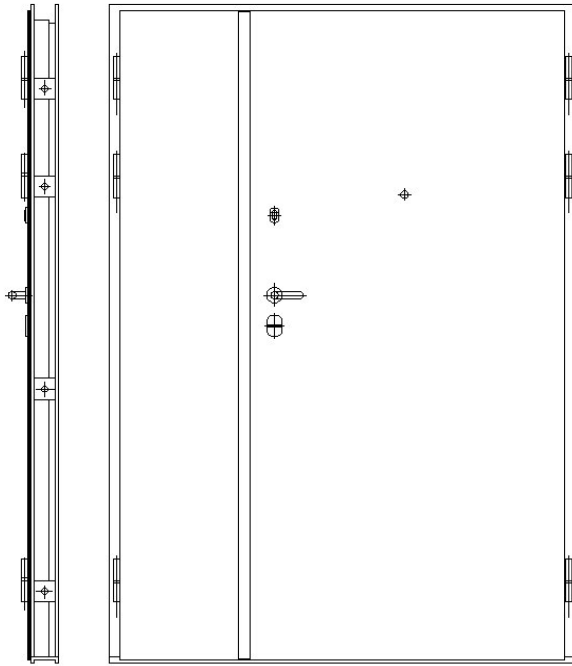
- Powierzchnia drzwi DC3.2 może być:**
- lakierowana proszkowo na kolor z palety RAL
 - oklejane okleiną drewnopodobną PVC
 - obłożona płytą MDF
 - obłożona fornirem dębowym
 - obłożona drewnem naturalnym

Głównym zamkiem w drzwiach DC3.2 jest zamek centralny (np. SAB 1561, Mottura 85771, ABLOY4272). Jako zamek dodatkowy stosuje się zamki wpuszczane zamykane z zewnątrz za pomocą klucza, od środka pokrętłem. Skrzydło bierne blokowane jest przy pomocy dwóch kantrygli, lub mechanizmu ryglującego.

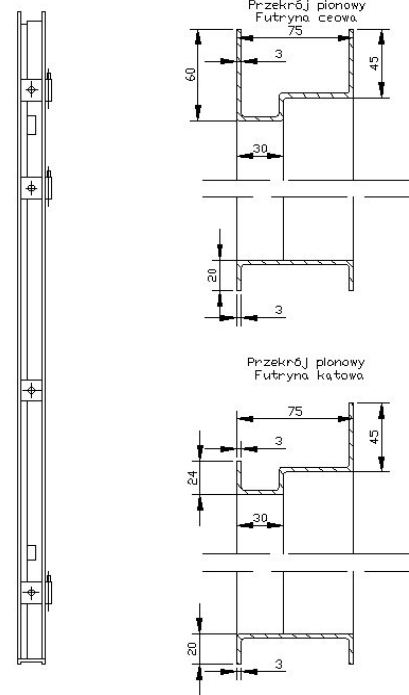
Drzwi DC3.2 mogą być przeszklone szkłem antywłamaniowym od klasy P4 aż do SO2, w różnym kształcie i rozmieszczeniu, oraz wykonane w wersji z przeszklonymi nadstawkami górnymi i dostawkami bocznymi.



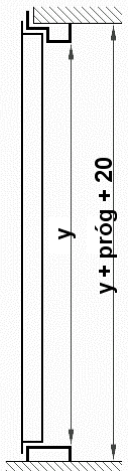
SKRZYDŁA KOMPLETNE DRZWI DC 3.2



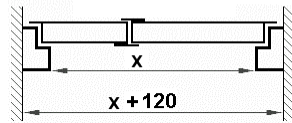
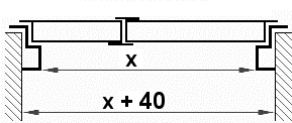
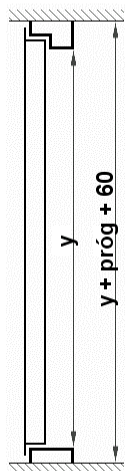
OŚCIEŻNICA DRZWI DC 3.2



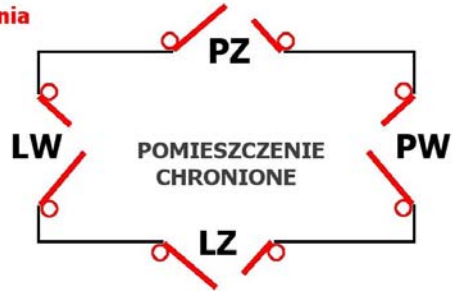
Podstawowe zależności wymiarowe Drzwi DC3.2 futryna kątowna



Podstawowe zależności wymiarowe Drzwi DC3.2 futryna ceowa



Kierunki otwierania



- - skrzydło drzwi
- - zawias
- PZ** - Prawe na Zewnątrz
- PW** - Prawe do Wewnątrz
- LZ** - Lewe na Zewnątrz
- LW** - Lewe do Wewnątrz

Charakterystyka standardowa drzwi DC3.2

- ościeżnica ceowa lub kątowna o grubości 3mm z uszczelką EPDM lakierowana proszkowo
- drzwi płaszczowe z blachy stalowej o grubości 1,5mm, skrzydło bez dodatkowych pokryć o grubości 48mm z uszczelką EPDM
- wypełnienie wełną mineralną o gęstości 150kg/m³
- 3 łożyskowane zawiasy na każdym skrzydle
- 3 blokady przeciwwyważeniowe w każdym skrzydle
- zamek centralny rozporowy klasy „C”
- zamek dodatkowy (na życzenie)
- ciężar skrzydła bez dodatkowych pokryć – 40kg/m²



ul. Gośniewska 43
05-660 Warka
tel. (0-48) 670-20-40

www.donimet.com.pl
biuro@donimet.com.pl

