

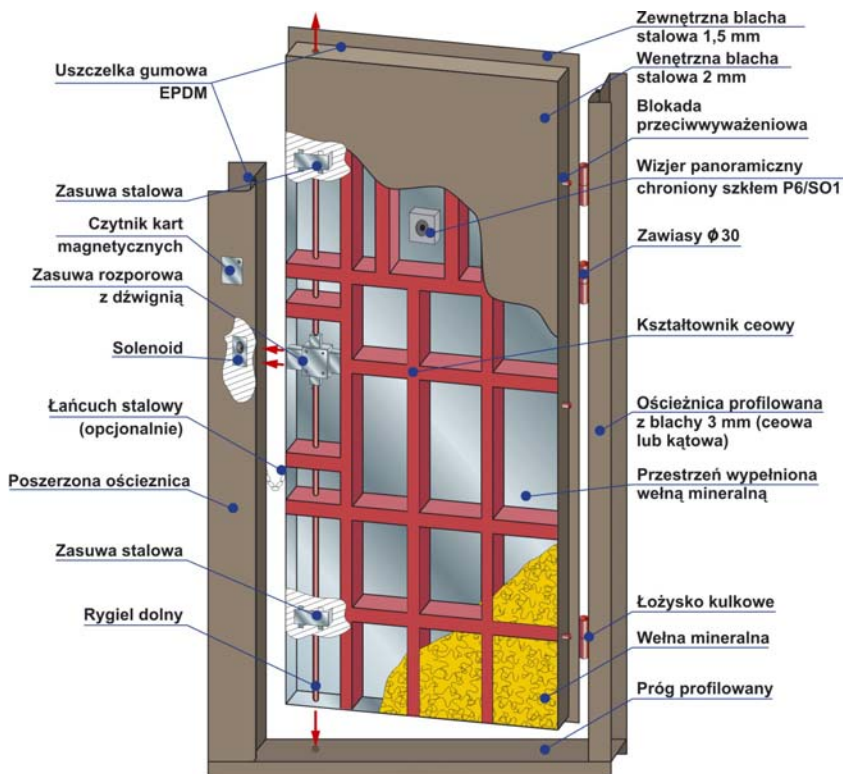
**Karta katalogowa**  
**KK / DC3.1ZK-E**

## Drzwi antywłamaniowe

### Typ DC3.1ZK-E

- klasy C wg PN-90/B-92270
- klasy 4 wg ENV 1627:1999
- KT/202/IMP/CZSW/2005

# DoniMET



### Drzwi antywłamaniowe DC3.1ZK-E

przeznaczone są do stosowania w celach więziennych i aresztach. Produkowane są w dowolnych wymiarach. Podstawę konstrukcji stanowi kratownica z profili ceowych. Przestrzeń pomiędzy profilami wypełniona jest wełną mineralną. Poszycie stanowi blacha stalowa grubości 2mm od strony celi i 1,5mm od strony korytarza. Drzwi o grubości 64 mm zawieszane są na ościeźnicy z zimnogiętego profilu o grubości 3mm o przekroju ceowym z profilem poduszczelkowym, na trzech zawiasach  $\phi 22$  z łożyskami tocznymi. Zabezpieczenie strony zawiasowej stanowią trzy blokady przeciwwłamaniowe.

### Powierzchnia drzwi DC3.1 ZK-E jest:

- lakierowana proszkowo na kolor z palety RAL

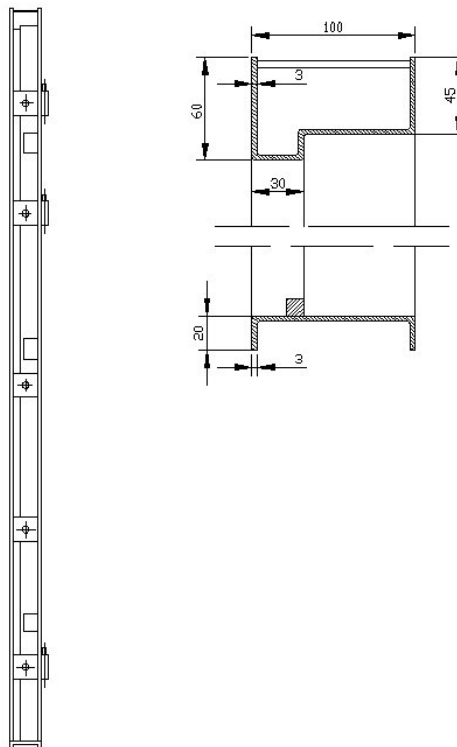
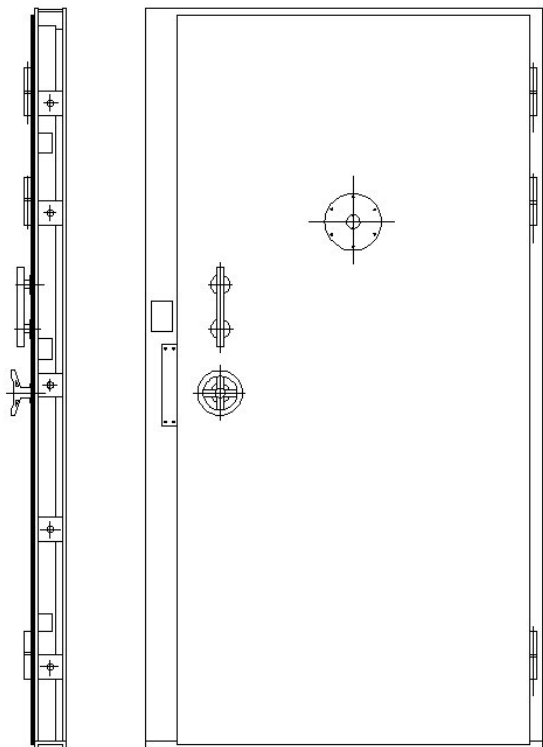
### Drzwi DC3.1 ZK-E mogą być

**wyposażone także** w drzwiczki podawcze służące do podawania posiłków.

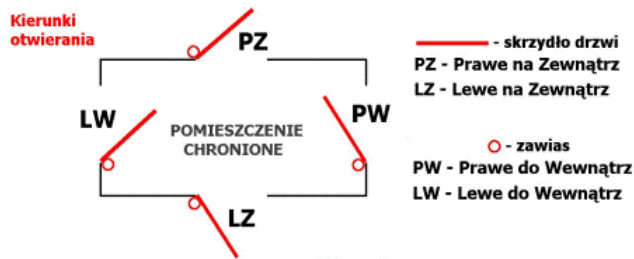
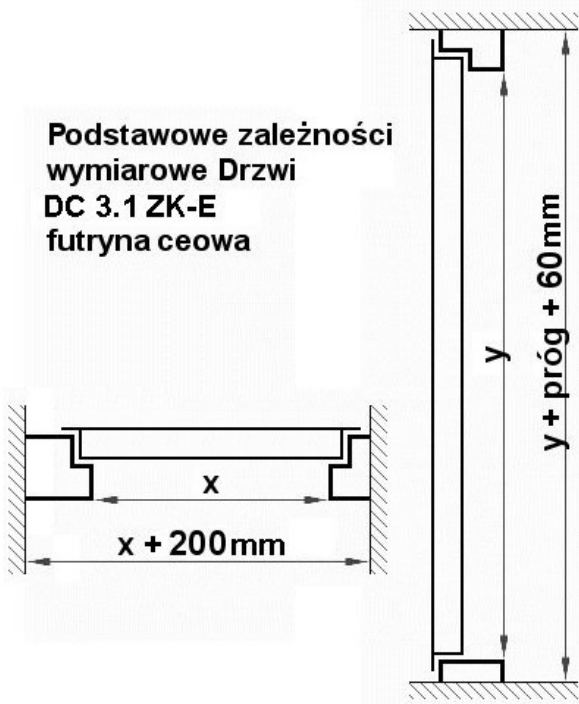
**Drzwi DC3.1 ZK-E** wyposażone są w elektrorygiel-solenoid lub mechanizm ryglowania góra-dół blokowany za pomocą solenoidu zwalnianego odczytem karty magnetycznej. Dodatkowo drzwi są ryglowane dwiema stalowymi zasuwami na górze i dole skrzydła.

Do obserwacji celi służy wizjer panoramiczny chroniony od strony celi szkłem P6/SO1.





**Podstawowe zależności wymiarowe Drzwi DC 3.1 ZK-E futryna ceowa**



**Charakterystyka standardowa drzwi DC3.1 ZK-E**

- ościeżnica ceowa o grubości 3mm z uszczelką EPDM
- drzwi płaszczyznowe z blachy stalowej o grubości 2mm i 1,5mm o grubości 49mm z uszczelką EPDM
- wypełnienie wełną mineralną o gęstości 50kg/m<sup>3</sup>
- 3 łożyskowane zawiasy
- 3 blokady przeciwwyważeniowe
- elektrorygiel lub mechanizm rozporowy blokowany elektrorygłem
- 2 stalowe zasuwy
- wizjer panoramiczny chroniony szkłem P6/SO1
- czytnik kart magnetycznych
- łańcuch stalowy
- ciężar skrzydła bez dodatkowych pokryć – 43kg/m<sup>2</sup>



ul. Gośniewska 43  
05-660 Warka  
tel. (0-48) 670-20-40

www.donimet.com.pl  
biuro@donimet.com.pl

