

**Karta katalogowa
KK / DC3.1**

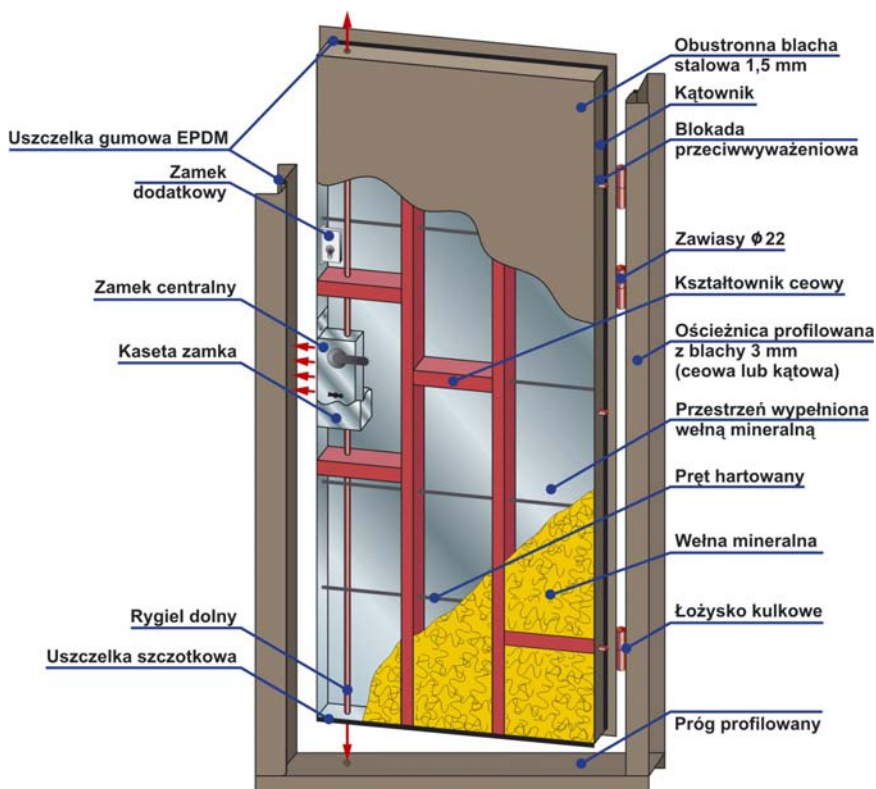
Drzwi antywłamaniowe

Typ DC3.1

- klasy C wg PN-90/B-92270

- klasy 4 wg ENV 1627:1999

DOMIMET



Drzwi antywłamaniowe DC3.1 produkowane są w dowolnych wymiarach. Podstawę konstrukcji stanowi kratownica z profili ceowych. Przestrzeń pomiędzy profilami wypełniona jest wełną mineralną. Poszycie stanowi blacha stalowa grubości 1,5mm. Drzwi zawieszane są na ościeżnicy z zimnogiętego profilu o grubości 3mm, o przekroju ceowym lub kątowym i profilem poduszczelkowym, na trzech zawiasach $\phi 22$ z łożyskami tocznymi. Zabezpieczenie strony zawiasowej stanowią trzy blokady przeciwwłamaniowe.

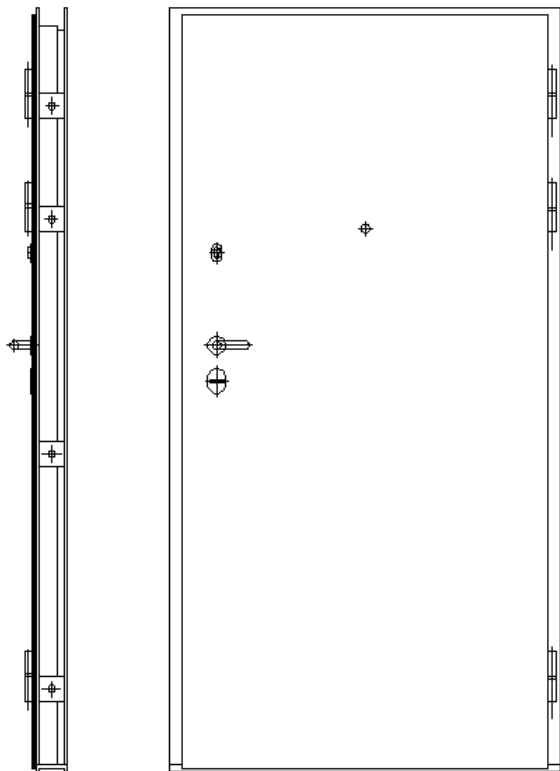
Powierzchnia drzwi DC3.1 może być:

- lakierowana proszkowo na kolor z palety RAL
- oklejana okleiną drewnopodobną PVC
- obłożona płytą MDF
- obłożona fornirem dębowym
- obłożona drewnem naturalnym

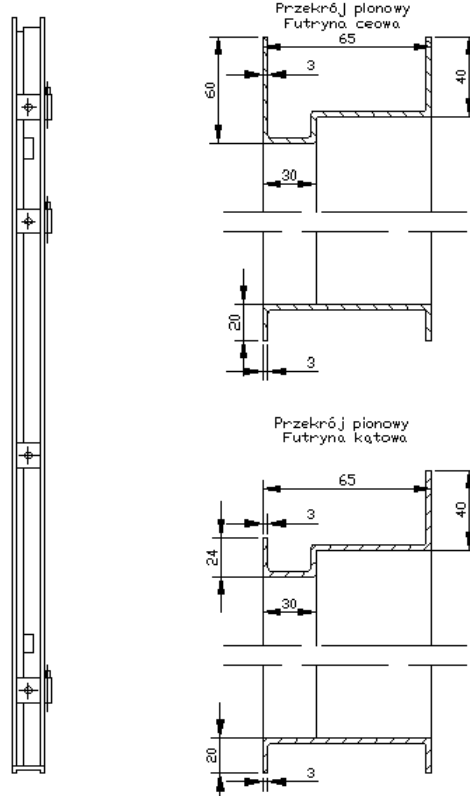
Drzwi DC3.1 mogą być przeszklone szkłem antywłamaniowym od klasy P4 aż do SO2, w różnym kształcie i rozmieszczeniu, oraz wykonane w wersji z przeszklonymi nadstawkami górnymi i dostawkami bocznymi.



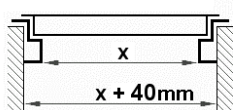
SKRZYDŁO KOMPLETNE DRZWI DC 3.1



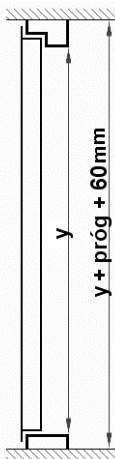
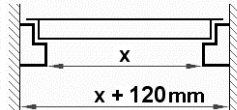
OŚCIEŻNICA DRZWI DC 3.1



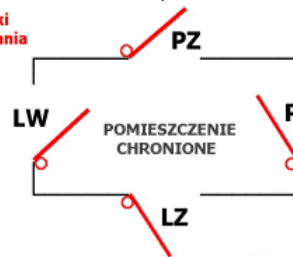
Podstawowe zależności wymiarowe Drzwi DC3.1 futryna kąтова



Podstawowe zależności wymiarowe Drzwi DC3.1 futryna ceowa



Kierunki otwierania



— - skrzydło drzwi
PZ - Prawe na Zewnątrz
LZ - Lewe na Zewnątrz

○ - zawias
PW - Prawe do Wewnątrz
LW - Lewe do Wewnątrz

Charakterystyka standardowa drzwi DC3.1

- ościeżnica ceowa lub kąтова o grubości 3mm z uszczelką EPDM
- drzwi płaskowe z blachy stalowej o grubości 1,5mm, skrzydło bez dodatkowych pokryw o grubości 48mm z uszczelką EPDM
- wypełnienie wełną mineralną o gęstości 150kg/m³
- 3 łożyskowane zawiasy
- 3 blokady przeciwwyważeniowe
- zamek centralny rozporowy klasy C
- zamek dodatkowy (na życzenie)
- ciężar skrzydła bez dodatkowych pokryw – 40kg/m²



ul. Gośniewska 43
05-660 Warka
tel. (0-48) 670-20-40

www.donimet.com.pl
info@donimet.com.pl

INSTITUT MECHANIKI PRECYZYJNEJ
Zakład Certyfikacji
01-700 Warszawa, ul. Działkowa 3

WRS 4514, 402140
e-mail: info@im.p.edu.pl
http://www.im.p.edu.pl

01-700 Warszawa, ul. Działkowa 3
tel. 022-622-823-43-17
ACMI

CERTYFIKAT ZGODNOŚCI
Nr P41/12/2005 (1747)

Nazwa i adres prowadzącego certyfikację	„DONIMET” Jacek Dostka Sp. z o.o. 05-660 Warka, ul. Gośniewska 43
Nazwa i adres producenta	„DONIMET” Jacek Dostka Sp. z o.o. 05-660 Warka, ul. Gośniewska 43
Nazwa wyrobu	Drzwi o zwiększonej odporności na włamanie
Typ (podtyp)	DC 3.1, DC 3PP
Podstawowe parametry	Klasa wykończeniowa: Odporność na włamanie: - C - (wg PN EN 1622/2), - 4 - (wg EN 1621-1:1991)
Systemy GWV, PKWVL	02WV19-1025-11, PKWVL28.12.1320.11
Wzrosty spełnione wymagania	2M-600-822/3, ENY 1627-1:1990
Zawieszki	3M-600-822/3, ENY 1627-1:1990
Opisane z wyjątkami badania wykonanych próbek	Laboratorium Badń Mechanicznych i Urządzeń Zabezpieczeniowych HABALA, Mechaniki Przemysłowej (Sart, Aut. AB05)
Nr data opublikowania	04.12.2005 r. (wg PN EN 1622/2)
Data wyrobienia certyfikatu	25 kwietnia 2005 r.
Prace podlegające są certyfikacji w okresie od 29 kwietnia 2005, do 28 kwietnia 2006, dotyczy wyłącznie wyrobów przewidzianych w niniejszym certyfikacie. (Jeżeli producent wyrobów posiada w tym czasie inne wyroby) zobowiązujących wykonawców do stosowania się do niniejszego certyfikatu.	
KIEROWNIK ZAKŁADU CERTYFIKACJI	DYREKTOR INSTYTUTU MECHANIKI PRECYZYJNEJ
mgr inż. Jacek DOSTKA	mgr inż. Jacek DOSTKA

Certyfikat ważny do: 29 kwietnia 2006 r.

PAŃSTWOWY ZAKŁAD HIGIENY
NATIONAL INSTITUTE OF HYGIENE
ZAKŁAD HIGIENY KOMUNALNEJ
DEPARTMENT OF ENVIRONMENTAL HYGIENE

18 Chałubińskiego, 05-741 Warka • Phone: 022-622-100 • Fax: 022-622-101 • e-mail: info@pzh.gov.pl

ATEST HIGIENICZNY HKR/1613/M/2005
HYGIENIC CERTIFICATE

Wzrost / product: Drzwi o zwiększonej odporności na włamanie: DC3.1, DC3PP, DC3.2, DC3.3, DC3.4, DC3, DC3K, DC3KT

Zamawiający / contracting: inst. w/wydziału chem. i fizyki na wydziale chemii

Przeznaczony do / destined: celowania w budownictwie mieszkaniowym, w obiektach użyteczności publicznej, w obiektach użyteczności publicznej, w obiektach użyteczności publicznej

Wymagania zostały spełnione zgodnie z wymaganiami normy PN EN 1622/2, PN EN 1621-1:1991

Wydawca / producer: „DONIMET” Jacek Dostka Sp. z o.o.
05-660 Warka
ul. Gośniewska 43

Niniejszy certyfikat jest ważny do: 28 kwietnia 2006 r.

Data wydania atestu higienicznego: 22 września 2005

ENQi
Certyfikat
Produkcji

DONIMET Spółka Jawna
WARSZAWA

Numer:
ISO 9001:2000

Zakład w/wydziału

PROJEKTOWANIE, PRODUKCJA I SPRZEDAŻ URZĄDZEŃ OCHRONNYCH, W TYM DRZWI, OKNA I KRAJ.

25 sierpnia 2005

2005